

(新機種) PCB CUTTING SUPPORTER

実装基板の安全でやさしいカット機

【上刃と下刃が交差せずにカットできる高精度カット機】

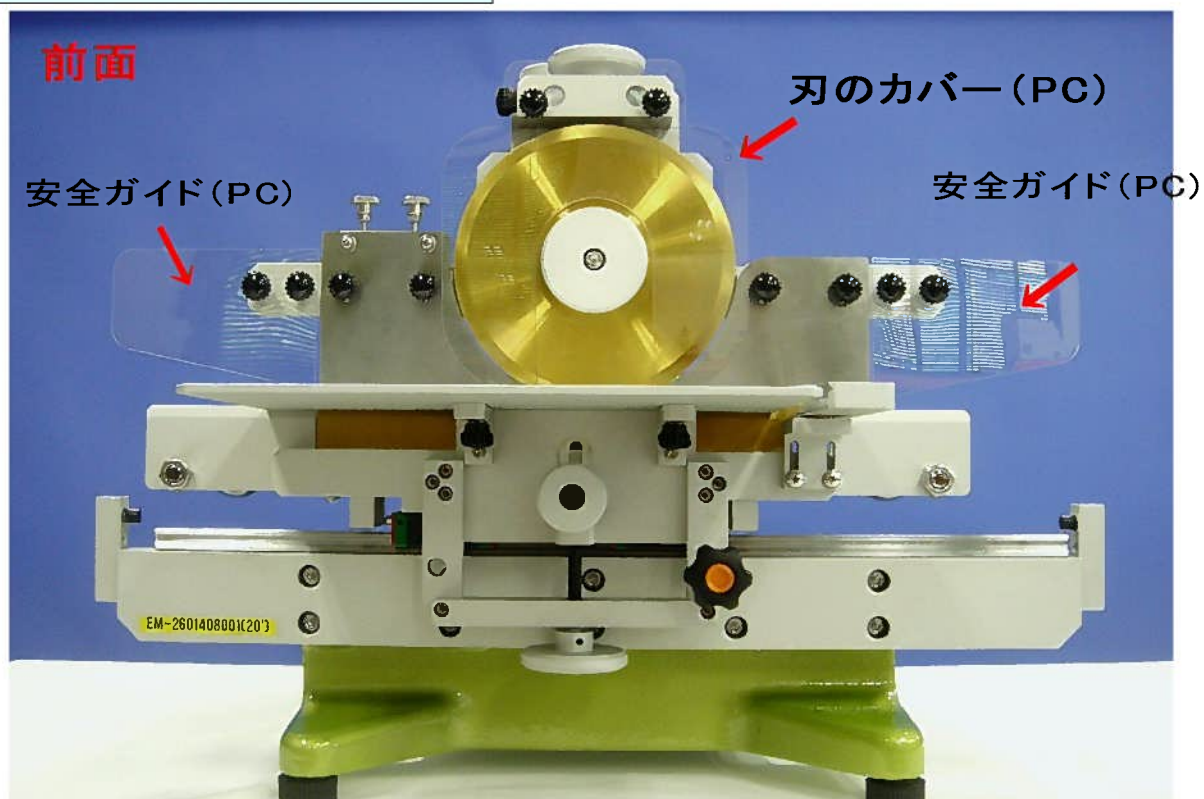
【特徴】モーター駆動での切削カットではないので、

- * 切粉、静電気が少なく環境にやさしい
- * 振動波、衝撃波が起きない
- * 上刃下刃を交差しないでカットできる高精度なつくり
- * 1カット3~4秒
- * 切削ではないので刃先は摩耗しません

手動⇔上刃基板送りモーター切替機工付

上刃基板送りモーター付
デジタルカウント付

MODEL ECOMOST
EM-260M、EM-360M、EM-460M



【特徴】

モーター付タイプは手動とモーターをギアを【かませる⇔外す】で切り替えます。

上刃は基板の送りをサポートするものです。

- 1) 基板を下刃にセットします。
- 2) 右奥側基板バランスバーに突き当てて右手で軽く支えます。
- 3) 基板とリニアを押しと同時に上刃が回転します。
- 4) 基板が刃に触ると同時に2~3秒でカットは完了します。

押す力は必要ありません。

* 万が一基板がV溝からそれてV溝カット以上の抵抗がかかると刃の回転は止まります。

センサー部分に何か形あるものを当てると刃は逆回転して基板を取り外せます。

またセンサー位置は奥側から10cmほど手前に移動可能で基板の大きさに合わせてストロークを短くできます。

PCB CUTTING SUPPORTER

ECOMOST

- * テーブル上下機構付
- * ハンドル前後付け替え可能
- * 上刃上下機構付(下刃固定)

MODEL EM-260M、EM-360M、EM-460M



EM-260M
(シングル機種)
カットMAX 260mm

上刃 $\Phi 160.3$
厚さ1.5mm

下刃 長さ 270mm

EM-360M
(シングル機種)
カットMAX 360mm

上刃 $\Phi 160.3$
厚さ1.5mm

下刃 長さ 370mm

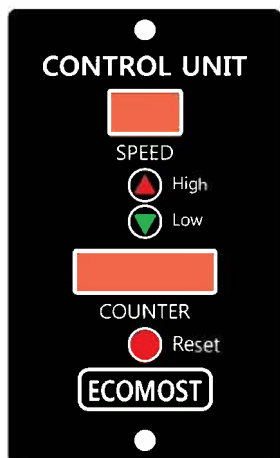
EM-460
(シングル機種)
カットMAX 460mm

上刃 $\Phi 160.3$
厚さ1.5mm

下刃 長さ 470mm

基本仕様

最大カットサイズ	260mm	360mm	460mm
外形サイズ	600x645x432	600x816.5x439	600x1018x439
重量	37Kg	39Kg	42Kg
部品制約	上面 50mm/下面 27mm		
手動⇔モーター	手動と上刃基板送りモーターと切替可能		



コントロールパネル

- * 上刃基板送りモーター
- * デジタルカウンタ計

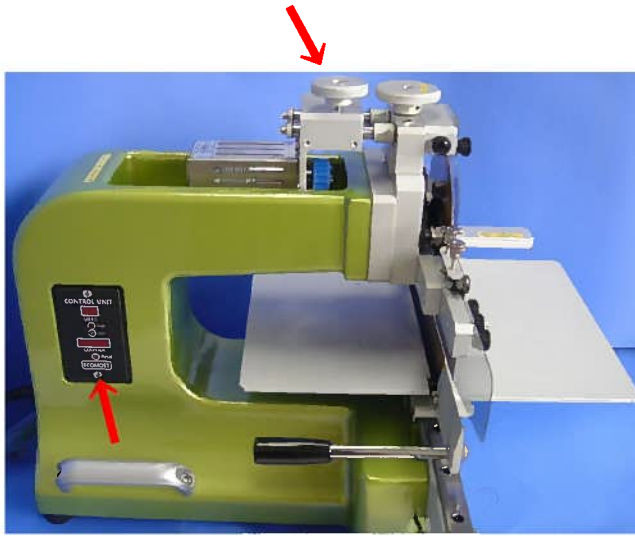
仕様

* カウンター 単位: 1 (1~9999)
リセットボタンで: 0初期化

* 消費電力 100~240V SMPS 50W DC24V
停止時: 4W
無負荷時: 15W
負荷時: 25W

*** 上刃基板送りモーター付き
(手動⇄モーター切替機構付)**

手動と、上刃基板送りモーター切替用ロック

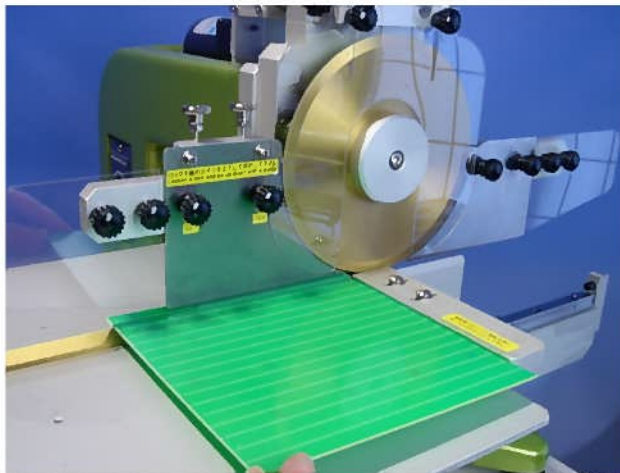


モーター及びカウント計
コントローラーパネル



電源コード
差し込み口

電源スイッチ



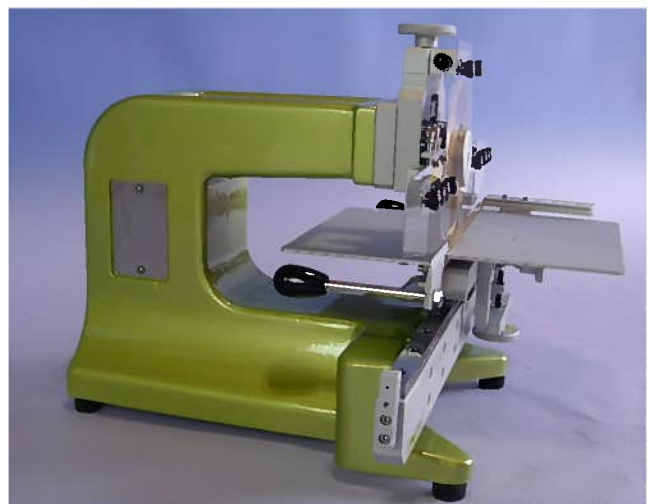
基板の大きさに合わせてセンサー移動
(カットストロークを変更できます)



センサー位置移動穴

センサー

*** モーター無し(手動)**

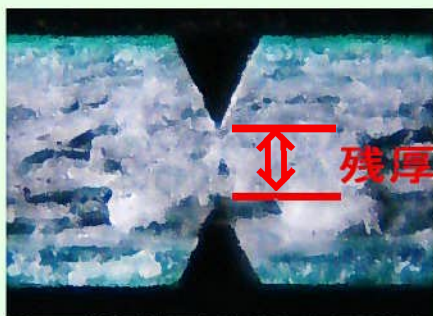


* 基板V溝仕様とひずみ測定 *

サンプル基板を送っていただければ基板V溝仕様検証とひずみ測定を行います。

* きれいなV溝参考写真 (FR4)

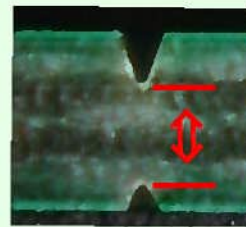
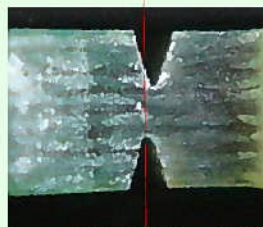
シングル機種の場合
精度の良いV溝で0.5以下
V溝角度40度以上



* 精度の悪いV溝 (FR4)

V溝上下ズレあり

V溝残厚が厚い



角度が狭い

* 測定器 (KEYENCE/NR-ST04)

* ひずみゲージ (2mm1Mコード付きゲージ)

* 測定位置 V溝際より3mm
3方向測定(垂直、45度、平行)

カーソル情報 - 3方向用設定

選択波形	単位	カーソルA	カーソルB	カーソルA-最大	最小	P-P値	平均	周波数	周期	積分	面積	
(1)ST-CHC	μST	283.2	49.2	234	283.2	6	277.2	95.2	1.42857Hz	700ms	59.54	59.54

位置 日付時刻 29:18.1 29:18.8 -0 00:00:00.700000

カーソル情報 - 3方向用設定

選択波形	単位	カーソルA	カーソルB	カーソルA-最大	最小	P-P値	平均	周波数	周期	積分	面積	
(1)ST-CHC	μST	-168	-19.9	-148.4	-15.3	-168.3	153	-50.8	2Hz	500ms	-21.08	21.08

位置 日付時刻 29:18.3 29:18.8 -0 00:00:00.500000

カーソル情報 - 3方向用設定

選択波形	単位	カーソルA	カーソルB	カーソルA-最大	最小	P-P値	平均	周波数	周期	積分	面積	
(1)ST-CHC	μST	-303	-54.3	-249	-19	-303.3	284.3	-131.9	1.66667Hz	600ms	-74.42	74.42

位置 日付時刻 29:18.2 29:18.8 -0 00:00:00.600000

